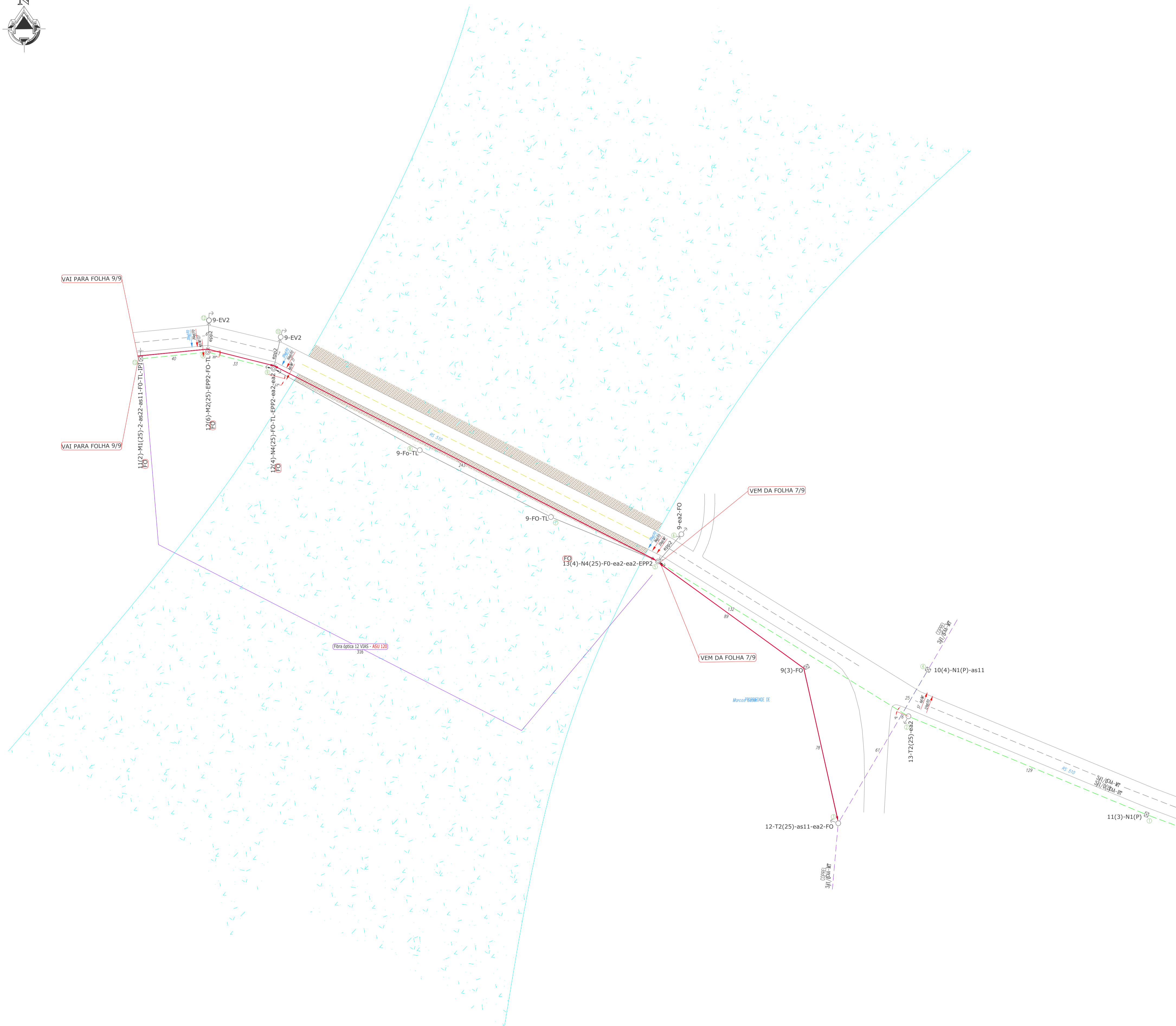
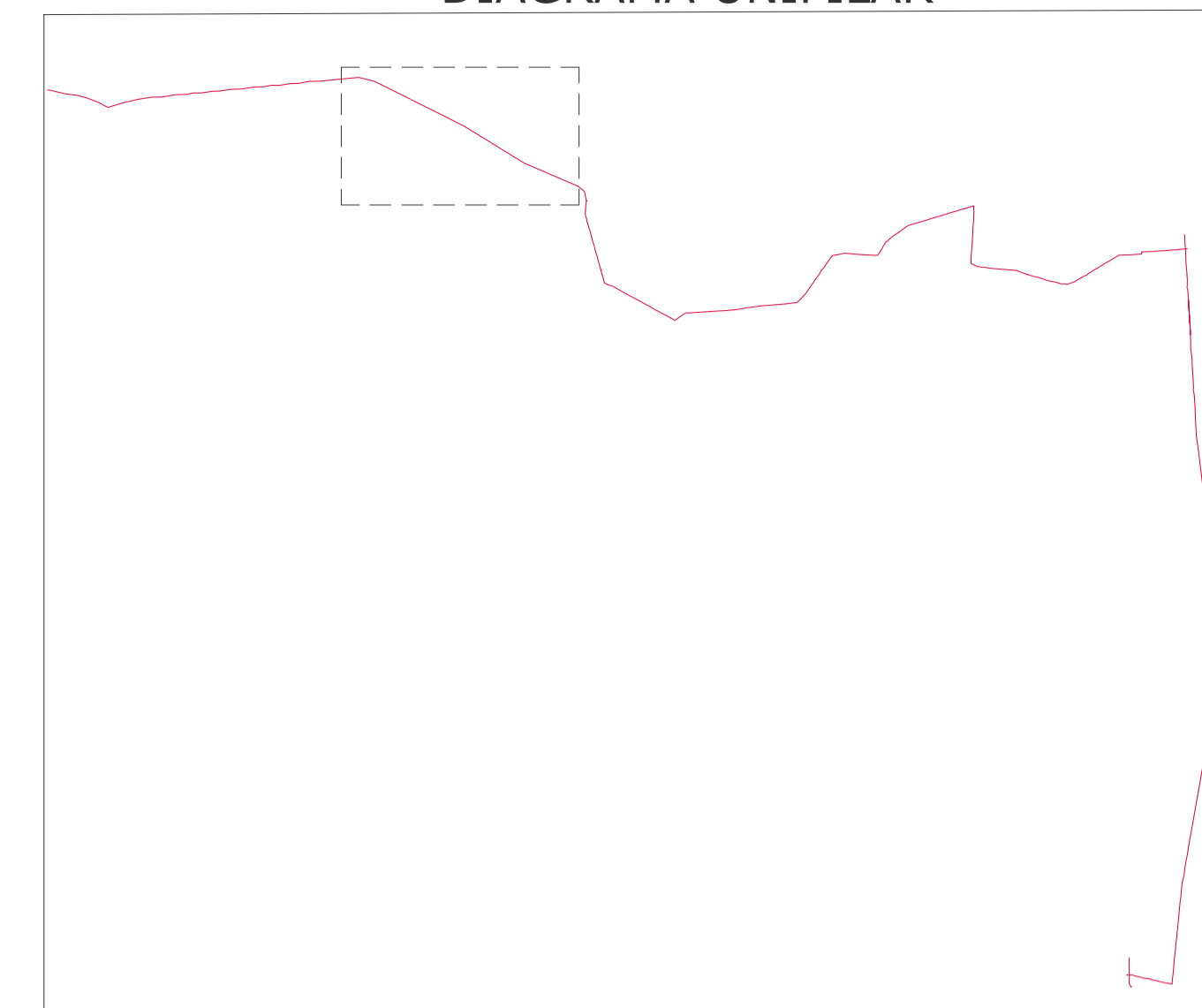




DIAGRAMA UNIFILAR



Fibra optica 12 VÍAS - ASU 120
316

Sistema De Projção

U/M	IM	Geografica
MCS 84	1:250.00	BR
Fuso	-21h	-75S

TOTAL DE METROS DE FIBRA ÓPTICA A SER INSTALADO: 316
TOTAL DE POSTES PARA COMPARTILHAMENTO DA INFRA-ESTRUTURA: 3

	PROJETO: 01-19	ART: 1000580
	TENSÃO: -	DATA: 06/01/2019
	FREQUÊNCIA: 60 Hz	FOLHA: 08/09
	ESCALA: 1/1000	FRANCHA: A1
DESCRIÇÃO: COMPARTILHAMENTO DE INFRAESTRUTURA - FOLHA 08/09 - (316m) INTERESSADO: PREFEITURA MUNICIPAL DE QUINZE DE NOVENBRO/RS CPF/CNPJ: 91.574.764/0001-46 ENDEREÇO: SANTA CLARA MUNICÍPIO: XV DE NOVENBRO		
	Projetos Elétricos Ltda <small>ENR LUZ ALBERTO WAGNER PINTO JR.</small>	<small>139947</small> <small>CREA/RS</small>
<small>PREFEITURA MUNICIPAL DE XV DE NOVENBRO</small>	<small>PROJETISTA:</small> <small>GABRIEL DELAY</small>	<small>DESENHISTA:</small> <small>GABRIEL DELAY</small>